

Le P'tit Plus



Le mot du Président

Bonjour à tous !

Et bien voilà, nous venons de franchir le cap des 15 mois avec l'épidémie de COVID- 19... Qui l'aurait cru !!!

Je tiens à vous féliciter pour votre sérieux et pour avoir su respecter les règles sanitaires, parfois contraignantes, mais qui ont permis de sauver des vies, de garantir le fonctionnement quasi normal de l'entreprise et de retrouver une vie sociale.

Espérons que cette époque soit révolue et restons positifs tout en gardant les bons réflexes sanitaires pour éradiquer définitivement le virus dans les mois à venir.

Ce début d'année a aussi été marqué par un accident grave de l'un de nos sous-traitants sur le projet Ann Court ; ce drame a été traumatisant pour l'entreprise et très éprouvant pour la victime et sa famille. Ceci doit nous rappeler que notre métier est dangereux et que nous devons tous, collectivement, œuvrer pour la sécurité permanente sur nos chantiers pour préserver votre vie et celles de vos collègues. Nous pensons fort à la victime, Philippe, qui aura désormais une vie qui ne sera plus jamais comme avant... L'entreprise a toujours eu une politique volontaire en termes de sécurité et ce drame renforce nos convictions sur ce sujet et par respect pour cette victime de trop, je compte sur vous tous pour que nos actions de prévention résonnent encore plus dans vos actions de tous les jours...pour que la sanction soit l'ultime alternative.

En parcourant le P'tit Plus, vous verrez que l'entreprise a de belles perspectives, avec de beaux projets, nous permettant d'envisager l'avenir sereinement en nous focalisant désormais sur le carnet de commande 2022.

Cette année, malgré un contexte particulier, l'entreprise va sortir une bonne rentabilité, grâce aux choix stratégiques et à votre investissement, ce qui déclenchera une participation qui traduit la performance de l'entreprise cette année.

Dans les mois à venir, nous avons plusieurs objectifs :

- Poursuivre le développement de l'activité Génie civil avec des opérations de plus grandes tailles,
- Consolider notre présence commerciale et technique sur l'Ile-de-France,
- Poursuivre notre développement dans le domaine du tertiaire et des petits travaux,
- Déployer la dématérialisation au service de la production (Kizeo, BIM, GED,...),
- Maîtriser au mieux nos achats avec l'explosion du prix des matières premières ces derniers mois.

Concernant cette hausse des matériaux, je souhaite vous sensibiliser sur les éventuelles conséquences avec un risque de pénurie pouvant interrompre notre activité et des prix pouvant mettre à mal notre rentabilité. Dans ce contexte, chacun doit agir pour anticiper nos besoins afin de ne pas acheter en urgence ce qui pourrait engendrer une mauvaise négociation tarifaire et une éventuelle difficulté en approvisionnement dans les temps.

Le service achat et logistique a déjà fait un gros travail dans la création d'un stock stratégique et dans la maîtrise des prix.

Enfin, je suis conscient que l'épidémie nous a tous éloigné.

Nous allons redynamiser les échanges, les rencontres pour le partage du savoir-faire et pour mieux nous connaître.

En effet, depuis mars 2020, nous avons recruté plus de 40 personnes et l'entreprise va atteindre un Chiffre d'Affaires qui va dépasser pour la 1ère fois les 55 M€ à la clôture de notre exercice comptable (fin juillet 2021). Il est donc primordial de relancer les traditionnelles réunions de rencontre avec les nouveaux embauchés (suspendues en phase COVID-19) afin de mieux nous connaître et partager nos visions de l'entreprise.

Nous allons également dynamiser la transmission du savoir-faire, avec des formations faites en interne et aussi relancer les rencontres encadrement travaux pour mieux vous informer et partager nos expériences.

Alors l'horizon est favorable, mais restons vigilants car la concurrence est forte et nous devons rester créatifs et innovants pour nous démarquer !

Très bonne lecture, très bonnes vacances d'été, car elles approchent à grand pas, et bravo pour les beaux projets que vous avez portés cette année et qui font la notoriété de l'entreprise.

L'agenda 2021

Réunion CSE : Vendredi 23 juillet 2021

Férié : Mercredi 14 juillet 2021

Congés d'été : Du lundi 02 août 2021 au vendredi 27 août 2021 inclus

Informations



240

salariés



**NOUVEAU MOT DE PASSE
TEAM NEWS :**

Lien internet :

cnr-construction.fr/team-news/

Mot de passe : BONJOURCNR



Bienvenue à...

Florian PINSON | 01/02/2021 | Assistant Chef de chantier

Pierrick CORVAISIER | 01/02/2021 | Chef d'équipe finition

Franckie BELFORT | 15/02/2021 | Chef de chantier

Jimmy TRICHET | 22/02/2021 | Responsable Service Informatique

Yohann LE BRAS | 22/02/2021 | Grutier

Mustapha ALAOUI | 01/03/2021 | Chargé d'études

Emile HEREAU | 08/03/2021 | Chef d'équipe production

Youssef OKHAM | 29/03/2021 | Finisseur

Lou-Anne AGAESSE | 06/04/2021 | Assistante Ressources Humaines

Mackelson MATHURIN | 03/05/2021 | Coffreur bancheur

Adrien LORANT | 03/05/2021 | Conducteur de travaux

Antonio DOS SANTOS TAVARES | 10/05/2021 | Chef de chantier

Laïd EL KAAMOUCI | 25/05/2021 | Coffreur bancheur

Gerard ABEUDJE | 25/05/2021 | Assistant chef de chantier

Carl JAN | 21/06/2021 | Coffreur bancheur

Benoit COCHET | 28/06/2021 | Apprenti Conducteur de travaux

Chloé AUBERT | 12/07/2021 | Apprentie Conductrice de travaux

Carnet Rose

Félicitations à ...

Steve SOIVIN pour la naissance de Lina le 1^{er} février 2021

Julien PIGNAUD pour la naissance de Hugo le 30 avril 2021

Reveka MADI pour la naissance de Kamila le 30 mai 2021

Yohann LE BRAS pour la naissance de Inaïa le 1^{er} juin 2021

Giovanni TERTRAIS pour la naissance de Ruben le 3 juin 2021

Les chantiers

Logement

• Les chantiers en cours

165 logements, commerces et parking public Ann Court | Cameron's | JERSEY (UK)

29 logements Inside | Groupe Lamotte | RENNES (35)

87 logements Calma | Bati Armor & Aiguillon | RENNES (35)

83 logements collectifs Ilot A et 1 intermarché | Sacib | ST-MALO (35)

50 logements et 21 logements Start 2 | Emeraude Habitation et Bati Armor | ST-MALO (35)

28 logements Le Gabriel | Bouygues Immobilier | RENNES (35)

20 logements collectifs Bellucia | Groupe Launay | ST-GRÉGOIRE (35)

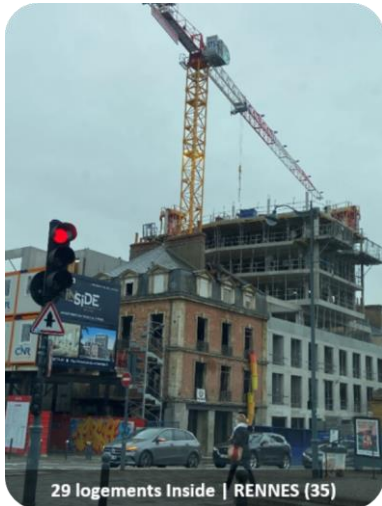
50 logements Corner | Groupe Launay | RENNES (35)

60 logements G16-G17 | Neotoa | CESSON-SÉVIGNÉ (35)

32 logements Les Jardins d'Iris et 28 logements Le Plessis | OCDL Groupe Giboire | BETTON (35)

32 logements Le Scala | ARCHIPEL HABITAT | CESSON-SÉVIGNÉ (35)

124 logements Cadence | Bati Armor | ST-MALO (35)



29 logements Inside | RENNES (35)



165 logements, commerces et parking public Ann Court
JERSEY (UK)

• Les chantiers en finition

78 logements collectifs Twirly et Twisty | Groupe Launay | CESSON-SÉVIGNÉ (35)

97 logements Patio Sévigné | ARC Promotion & Aiguillon | CESSON-SÉVIGNÉ (35)

69 logements Le Start et 4 cellules commerciales | Bati Armor | ST-MALO (35)

75 logements Bellagio | Bati Armor & Groupe Launay | ST-GRÉGOIRE (35)

43 logements ZAC de la Pyramide | Groupe Ametis | LIEUSAIN (77)

205 logements Linéa Verde & RPA | Groupe Lamotte | RENNES (35)

43 logements Ker Gilly et Ti Gilly | Marignan | SAINT-GILLES (35)

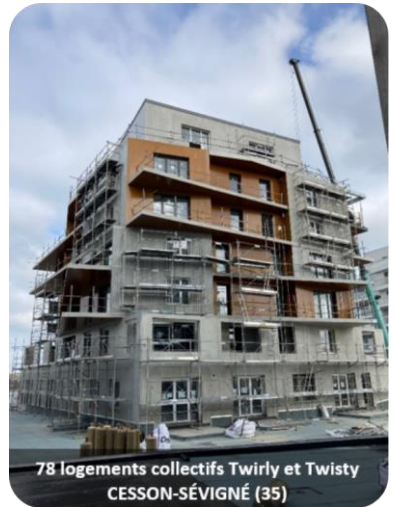
37 logements Lilly | Groupe Launay | CESSON-SÉVIGNÉ (35)

53 logements Garden Hill | Greestone | RENNES (35)

30 logements Butterfly | Bati Armor | RENNES (35)

71 logements Pure | Groupe Launay | RENNES (35)

84 logements Canephora | SACIB | ST-MALO (35)



• Les chantiers à venir

80 logements Quai 80 | Keredes et Legendre Immobilier | RENNES (35)

23 logements Passerelle Saint-Germain | Bat Armor | RENNES (35)

38 logements Ruby | Neotoa | CESSON-SÉVIGNÉ (35)

19 logements Air | Bati Armor | RENNES (35)

41 logements Villa Saint-Paul | Pierre Promotion | RENNES (35)



Fonctionnel/Industriel

• Les chantiers en cours

Bureaux Bois Lilas | Lamotte | ST-JACQUES-DE-LA-LANDE (35)

Bureaux CAP 2022 | SCCV CAP 2022 | RENNES (35)

Pôle santé d'Orgemont | LNA Santé | MEAUX (77)

Bureaux Le Black | SCCV Le Black | PACÉ (35)

Bureaux SMABTP | RENNES (35)



• Les chantiers en finition

Bâtiment de stockage frigorifique New Cold | MONTAUBAN-DE-BRETAGNE (35)

Hôtel de 112 chambres Suitcase | Suitcase Hospitality | SAINT-OUEN (93)

Bureaux B4 – Lobby | Groupe Launay | CESSON-SÉVIGNÉ (35)

Bureaux Cedricom | West Promotion | BETTON (35)

Lycée La Providence | ST-MALO (35)



• Les chantiers à venir

Bureaux Emergence | Groupe Giboire | RENNES (35)

Bureaux Les Balus | West Promotion | ST-GRÉGOIRE (35)



• Les chantiers en cours

Bâche au sol de 4 000 m³ - Station de pompage de
Blanche-Roche et travaux annexes |
ST-JOUAN-DES-GUÉRETS (35)

Construction de la Centrale Biogaz des Coëvrons |
STE-SUZANNE-ET-CHAMMES (53)

Station d'épuration de Saint-Gilles-Croix-de-Vie |
GIVRAND (85)



Station d'épuration de Saint-Gilles-Croix-de-Vie | GIVRAND (85)

• Les chantiers en finition

Unité de décarbonatation pour l'usine de Tizon | LANDUJAN (35)

Station d'épuration | ST-QUAY-PORTRIEUX (22)

Station d'épuration | LA REGRIPIÈRE (44)

Station d'épuration | SOULLANS (85)

Bassin Tampon Plaisance | RENNES (35)

Station d'épuration | EPINIAC (35)



Station d'épuration | LA REGRIPIÈRE (44)



Station d'épuration | ST-QUAY-PORTRIEUX (22)

• **Les chantiers à venir**

Station expérimentale de recyclage des eaux | LES SABLES-D'OLONNE (85)

Station d'épuration port de pêche | LORIENT (56)

Station d'épuration | DRAINS ET LIRÉ (49)

Bassin Tampon Lactalis | BOUVRONS (44)

Station d'épuration | ROSPEZ (22)

Station d'épuration | HÉRIC (44)

Méthanisation | PONTIVY (56)



Méthanisation | PONTIVY (56)



Station d'épuration | DRAINS ET LIRÉ (49)



Station d'épuration | HÉRIC (44)



CNR RECRUTE !

- Chef de chantier Génie Civil
- Chefs d'équipe
- Coffreurs, bancheurs, maçons (CDI et apprentissage)
- Conducteur de Travaux Principal Bâtiment
- Finisseurs
- Conducteur de Travaux Bâtiment
- Technicien Installation de chantier

PRIME DE COOPTATION

Si vous nous recommandez un candidat de votre entourage, une prime de cooptation allant de 200€ à 800€ selon le profil recruté, vous sera versée à l'embauche définitive de la personne.

Pour plus d'informations, vous pouvez contacter Annabelle
(anevot@cnr-construction.fr / 06 98 99 83 02)

Formation



Formation élingage et meuleuse lors du démontage et remontage de la grue de Jersey



Nouvelle routine matinale au parc matériel
Après une ½ journée d'audit et de formation, tous les matins, l'équipe du parc matériel réveille leurs articulations et leurs muscles avant de commencer à travailler.
Une pratique très appréciée par tout le monde !



En début d'année, certains de nos chefs de chantier ont participé à la formation Management Chef de chantier, animée par l'organisme de formation Movendi

Évènement

Fin avril, nos chefs d'équipe finisseurs bâtiment et industriel ont participé à la seconde réunion du comité de Maîtrise.

Au programme :

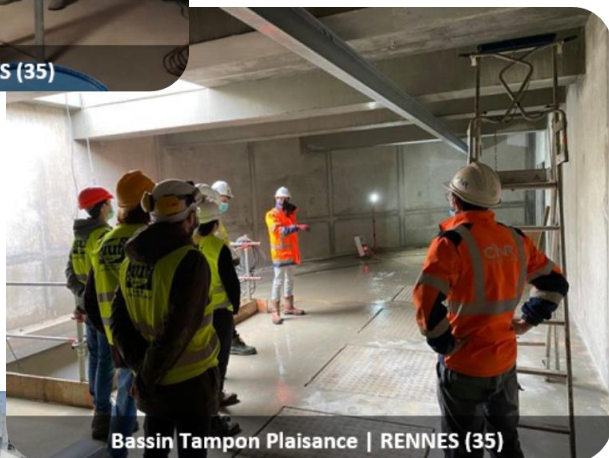
- Présentation de l'exosquelette et échange autour de l'utilisation et l'entretien des aspirateurs Hilti ;
- Présentation d'un aspirateur dorsal MILWAUKEE (distribué par Sofibac) ;
- Retours d'expériences et présentation des moyens de travail en sécurité dans les escaliers DUARIB (distribués par Sofibac).



Matinée de sensibilisation par Sateco sur le montage des banches en sécurité, avec stabilisation par ancrage.

Opération : STEP de Saint-Gilles-Croix-de-Vie

CNR Days – IUT de Rennes



En tant que parrain de la promotion 2019-2021 Génie Civil – Développement durable de l'IUT de Rennes, CNR a organisé 3 CNR Days depuis le début d'année.

Partenariat



Notre Pôle Technique poursuit son partenariat avec Hilti.

Mise en place d'une nouvelle station robotisée (POS 150) pour l'implantation de nos chantiers



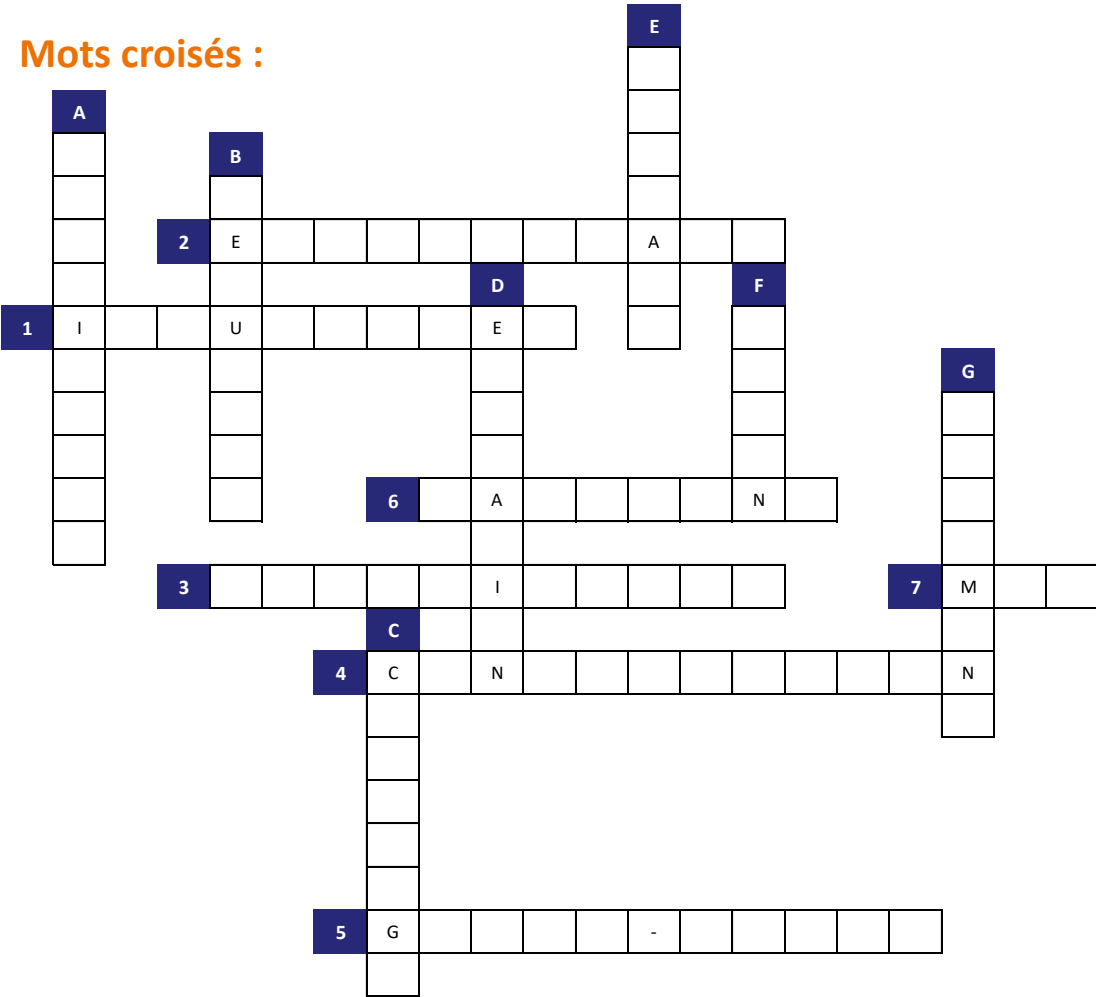
Nous vous informons que nous avons renouvelé notre abonnement au Stade Rennais Football Club.

Nous mettons à votre disposition des places en VIP, pour chaque match joué au Roazhon Park.

N'hésitez pas à vous rapprocher de Pauline (plaisne@cnr-construction.fr) / 02 99 06 15 08), si cela vous intéresse !

Jeux d'été

Mots croisés :



Vertical :

- A : il conçoit les plans et en dirige l'exécution
- B : y penser... c'est constructif !
- C : moule destiné à maintenir en place un matériau de construction le temps que celui-ci devienne autoportant
- D : équivalent d'un mur
- E : il peut être hydraulique
- F : ouvrier du bâtiment
- G : endroit où loger

Horizontal :

- 1 : c'est 20% de notre activité
- 2 : plateforme provisoire fixe ou mobile
- 3 : secteur d'activité pour la construction d'un bâtiment de bureaux
- 4 : CNR ...
- 5 : c'est 30% de notre activité
- 6 : building in french
- 7 : structure solide souvent faite en briques ou en parpaings

Sudoku :

7		4	2			3		
	6		7			2		9
	3		9		4		7	
		6		1	9	5		
9	1						3	2
		8	4	7		6		
	2		8		6		5	
6		9			3		1	
		3			7	9		6

Charade :

- Mon premier est surnaturel
- Mon second est le « oui » espagnol
- Mon dernier est le synonyme d'une agglomération
- Mon tout est un secteur d'activité

Envoyez vos réponses à Pauline LAISNÉ avant le 26/07/2021

En photo : plaisne@cnr-construction.fr

Par courrier : CNR Construction – 16 rue Marie Curie – 35137 PLEUMELEUC

Et tentez de gagner un surprise

TIRAGE AU SORT LE 28/07/2021